

TRIBUNALE DI AGRIGENTO

Sezione Esecuzioni Immobiliari



Procedura Esecutiva N.R.G.E. 76/2018

Giudice delle Esecuzione
Dott.ssa Domenica Spanò

Creditore procedente

Contro

LOTTO 1
FOTO

Immobile residenziale sito in Porto Empedocle via Siracusa n° 12
censito al Catasto Fabbricati al
foglio 22 mappale 403 sub31 piano nono

L'esperto
Arch. Nicolò Salvatore Scopelliti



Foto 1



Foto 2



Foto 3



Foto 4



Foto 5



Foto 6



Foto 7



Foto 8



Foto 9



Foto 10



Foto 11



Foto 12

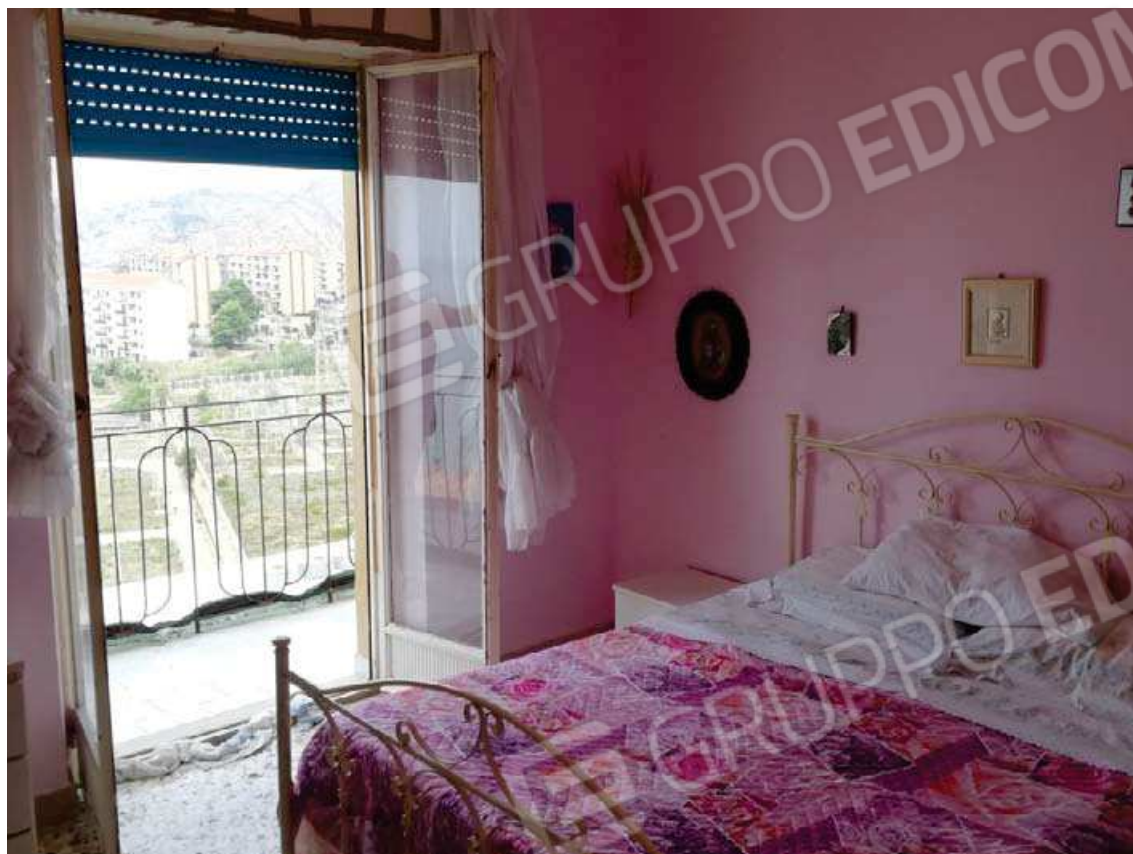


Foto 13



Foto 14



Foto 15



Foto 16